

159 m²

5 pièces

Paris



Sous offre

Type d'appartement	T5 et plus
Surface	159.00 m ²
Séjour	69 m ²
Pièces	5
Chambres	4
Salle de bains	2
WC	2 Indépendant
Étage	5
Ameublement	Non meublé
Vue	Panoramique
Exposition	Sud-Est
Ascenseur	Oui
Cave	Oui

Référence PARIS RUE DE LA PAIX - Dans un superbe immeuble du 18ÈME siècle juste ravalé avec ascenseur et gardien, cet appartement traversant et calme de cinq pièces d'une superficie de 143,88m² loi Carrez, 187,44m² au sol, situé au cinquième et dernier étage, bénéficie d'un large balcon et d'une spectaculaire sur la place Vendôme.

Il comporte une entrée, une réception de 50m² éclairée par une grande verrière, une salle à manger, une cuisine indépendante équipée donnant sur une grande cour, quatre chambres, une salle de bain, deux salles de douche, une buanderie et deux toilettes séparées. Une mezzanine et une cave complètent ce bien. Cet appartement saura séduire par son emplacement exceptionnel, ses très beaux volumes, sa hauteur sous plafond et ses vues dégagées.

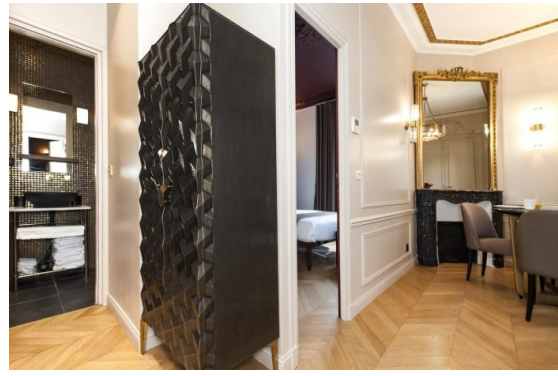


Cabinet 14 - Versailles - Paris
40 rue de L'Orangerie
78000 Versailles
01 78 74 76 33



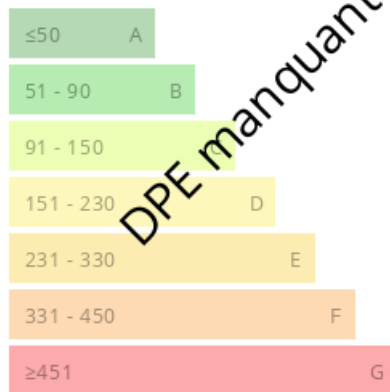
Chafic FAKHRI
chafic.fakhri@cabinet14.com

06 95 59 71 87



Consommations énergétiques

Logement économe



Logement énergivore (kWh/m².an)

Émission de gaz à effet de serre

Faible émission de GES



Forte émission de GES (kg CO₂/m².an)